

BUILT TOUGH FOR SAFETY 坚固耐用 安全可靠



**YANGST<sup>®</sup> 英司腾**

**SPAN500 - 冷压重载型  
冷压无焊接工艺(专利型)**

**广州英司腾工业设备有限公司**  
Guangzhou InstantAccess Industrial Equipment Co., Ltd.



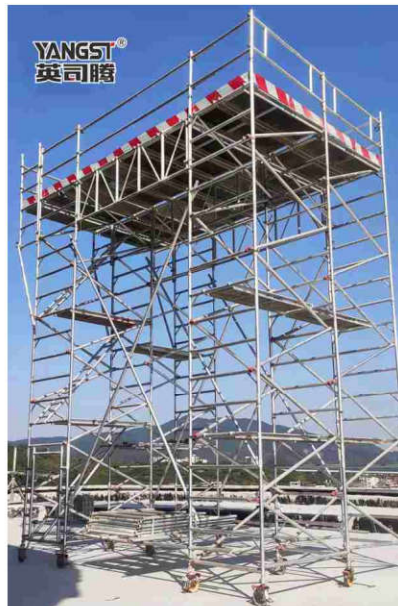
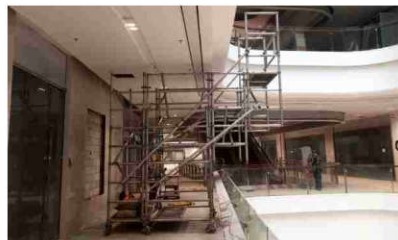
## SPAN500 胀压无焊接重载型

英司腾 SPAN500 胀压型无焊接系列产品严格按照欧盟EN1004class 3(3级载重标准)设计制造, 并取得德国原厂的TUV安全认证。

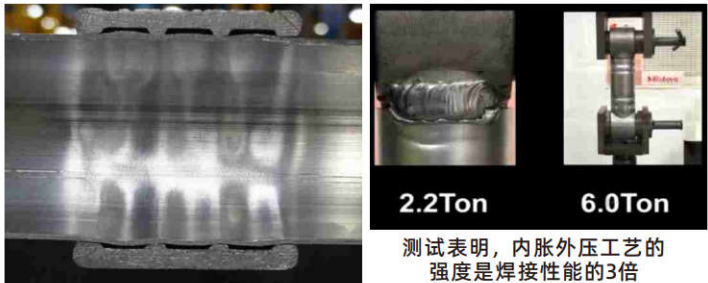
SPAN500采用高强度直径50.8mm的航空用铝合金花纹管, 使用冷胀冷压无焊接制造工艺, 生产出的框架和拉杆拥有安全花纹表面, 防滑耐用。

该系列产品遵循3T搭建方法(通过活动板), 带有专利结构的“犀牛鼻”快速锁定拉杆, 可以安全、快速的锁紧框架。装配和拆卸的时候不需要任何工具。

SPAN500冷压系列采用独特的高强度 Cold Form Joint 冷胀冷压无焊接制造技术, 其强度是普通焊接工艺的3倍, 以确保SPAN500系列产品平台承重比焊接型产品高出30%, 且质保10年, 保用20年。



长度	2.0m / 2.5m / 3.0m
框架宽度	0.73m (单宽) 1.37m (双宽)
安全承重	900kg (EN1004, 3级载重)
单层平台安全承重	360kg
工作高度(最高)	14m (双宽单组室内) 10m (单宽单组室内)
质保期	10年 (冷胀冷压无焊接)
全系产品符合欧盟 EN1004 和 WAHR标准	





## 1. Cold Form Joint 内胀外压非焊接工艺

Cold Form Joint 冷胀冷压非焊接工艺是该产品的主要特点，相比传统的焊接工艺，拥有高达其3倍的强度和耐用性，质保10年

## 2. 特色设计的凹槽花纹框架

凹槽花纹的框架凹槽花纹设计有助增大阻力，装配和工作期间攀爬框架时提供更好的抓力和更高的耐用性。同时保证挂钩能够紧紧的扣住拉杆，不会晃动。

## 3. 自锁型拉杆挂钩和加厚的

挂钩无需提前校准，即可扣入锁定位置，方便拆卸。挂钩咬合面积超过225" 确保紧紧抓牢。“犀牛鼻”设计在恶劣的场地条件中非常耐用即使高空落地也可避免损坏。

## 4. 可调节脚

可调节腿有400mm和800mm调节高度范围的2种规格的可供选择。确保在台阶或地面凹凸不平的表面快速轻松地调平。牢固，稳当，安全且高效。

## 真正的无焊接工艺主体框架

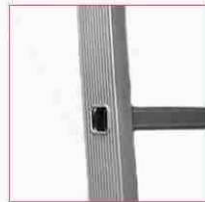
所有重量都集中在框架上!!! 无任何焊点的主体框架，坚固耐用，质保10年，保用20年!



冷压框架，无焊接



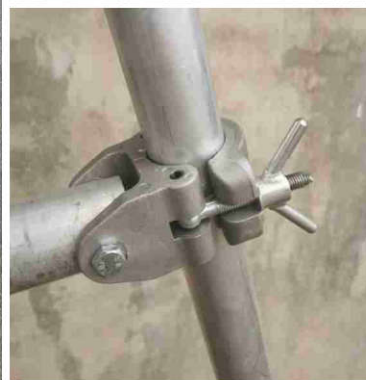
内嵌爬梯，无焊点



胀压梯档，无焊接

## 5. 平台板-无焊接工艺

冷加工方式的无焊接平台板，包括标准和活门两种，坚固且防滑。四周配有平台围板(踢脚板)，因全部采用无焊接的螺栓连接技术，部件都很容易安装，修理，更换。



SPAN无焊接系列产品，质保10年，保用20年

10年内有自然老化或损坏，免费换新

独特的冷压无焊接工艺拉杆，坚固耐用。

“犀牛鼻”状锁钩，10米高空钩头朝地坠落，质量也可保证且安全无忧!!

我们常见的铝合金产品都是采用冷加工（铆接、螺钉连接）制作！确保铝合金材质无焊接受热而质变，保持轻质、耐用的原有特性！



正因如此，英司腾SPAN冷胀冷压系列达到欧盟最高级的EN1004 Class 3(3级载重)标准，单层平台承重360Kg，比焊接型高出30%!





作为专业的厂家，我们还生产一系列不限于以下所示的其它型号产品，以满足不同客户如建筑商、租赁商或商业设施机构等管理者的多样化需求。



### ASS 星型模块化脚手架

铝合金星型系统脚手架由预制零部件根据实际需要组装使用。该种设计的星型连接器是楔形结构，坚固耐用，这种结构已被广泛接受和应用（包括钢架系统）。该型号特别适用于各种模块化的定制设计和非标组装，安全、快捷，节省成本。



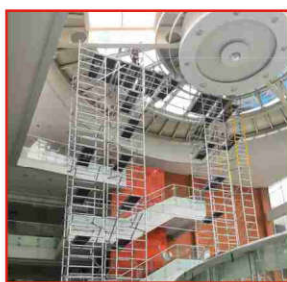
### SPAN500W 加强型

SPAN500W系列产品是针对中国建筑业市场特殊情况而设计制造，2.0mm壁厚的主体框架和拉杆采用机器人氩弧焊焊接技术，配以冷胀冷压制造工艺的拉杆设计，是一款坚固、强度高、耐压、耐用的产品。特别适用建筑工地等恶劣的工作环境。



### TVX 轻便折叠式铝合金脚手架平台

TVX折叠式系列拥有一个可折叠工作平台，适合所有类型的低层作业工程。采用重型轻质铝合金制成，具有紧凑的外型和广泛的用途，可以在数秒内完成安装开始工作。结合其它延伸配件，单组可DIY延伸最高至9米高度。



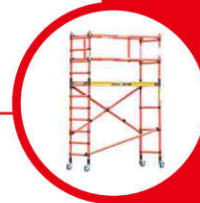
### 组合式系统脚手架工程

每个施工现场都不一样，根据现场需求进行设计组装，绝大多数部件均采用INSTANT英司腾标准产品部件，依据欧盟EN1004标准进行设计、组装搭建，能提供专业的，有针对性的异型可移动工作台架，满足快装快拆、灵活移动的特点。



### 玻璃纤维绝缘脚手架

玻纤绝缘脚手架的主体是采用玻璃纤维和环氧树脂制作而成。产品具有机械强度高，绝缘性能优良等特点。非常适用于多种带电施工场所和高空带电作业，是绝缘高空作业车不能进场施工的完美替补机具。



**YANGST® 英司腾**

